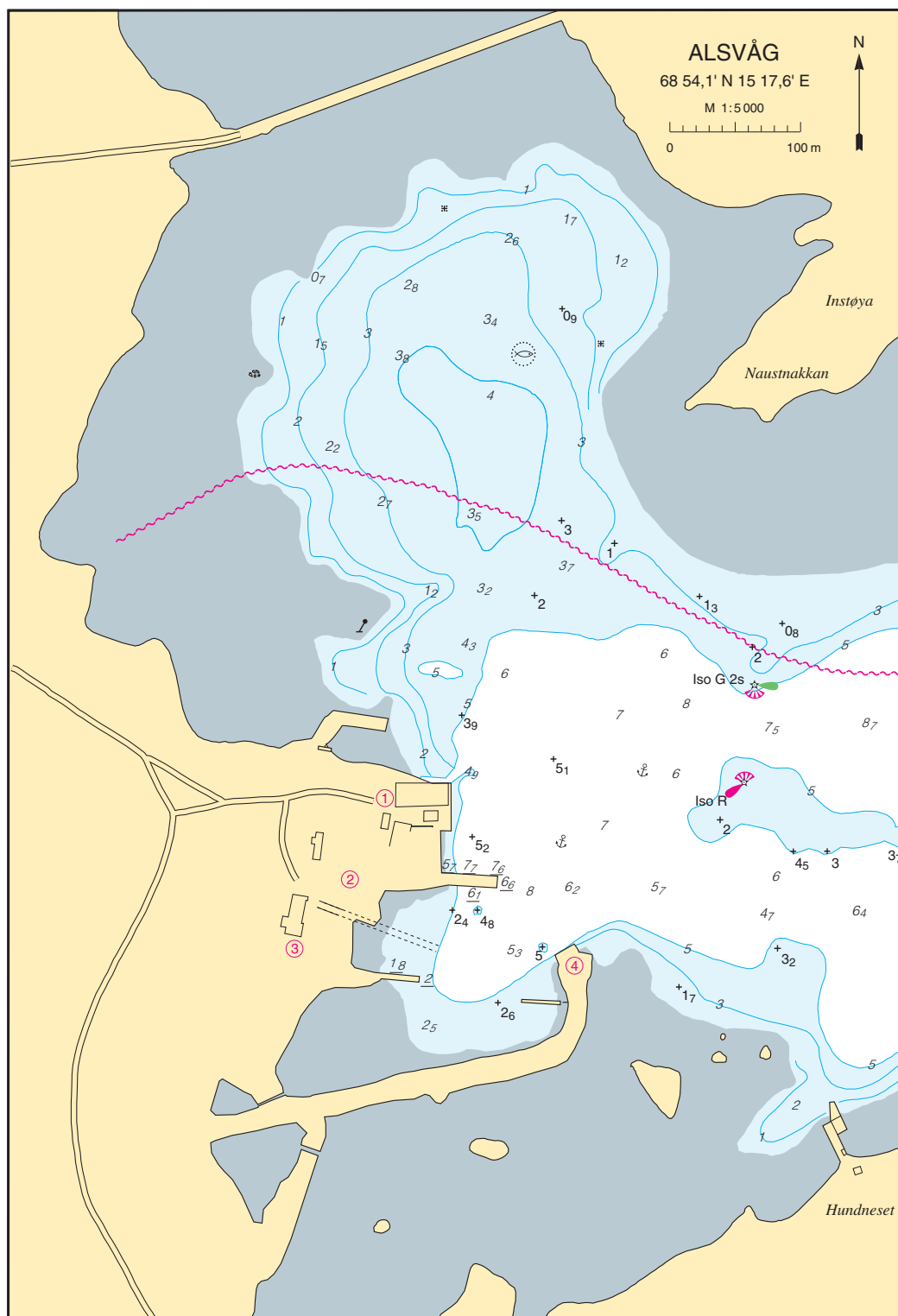


KAPITTEL XI



3. Alsvåg Eiendom med 34 m flytebrygge, N-siden, dybder fra E 4,8-2,8-2,3-0,0 m og S-siden, 3,9-1,9-1,0-0,0 m.

4. På moloen, 17 m allmenningskai av betong, dybde 5,5 m.

På N-siden av havnen, Br. Holm med 10 m flytebrygge skjermet av liten molo.

På S-siden av havnen mellom Rundholmen og Hestholmen molo som skjermer kaiene. Havnen er mudret til 5,5 m. Bussforbindelse med Sortland, over Myre.

Ved **Tofta**, 16 m privat betongkai i forbindelse med fiskeoppdrett. Et eldre sjøhus som omfatter møterom, gjesterom og kafé i tilknytning til campinghytter og campingplass. Flytebrygge.

21 Andfjorden

Posisjon: 69°28,4'N 16°18,5'E

